

KS 土性図 ver1.0



KS 土性図を使うことで土性図を簡単に作成することができます。

主な特徴

本製品だけで土性図を作成できます

- 本製品のみで土性図の作成に必要なデータを入力し、出力が可能です。
- ボーリングに関する情報と室内試験に関する情報の 2 ページのみ入力すれば完成します。
- 同じ業務の孔をまとめて作業を行えます。

結果を見ながら入力できます

- プレビュー画面を表示しながら入力でき、入力結果は即座に反映されます。

柱状図を読み込みして作成できます

- 柱状図データ(ボーリング交換ファイル、弊社柱状図ファイル)をインポートすることでボーリング情報をセットすることができます。
- 複数孔をまとめてインポートできます。

エクセルからコピーペーストでデータを貼り付けできます

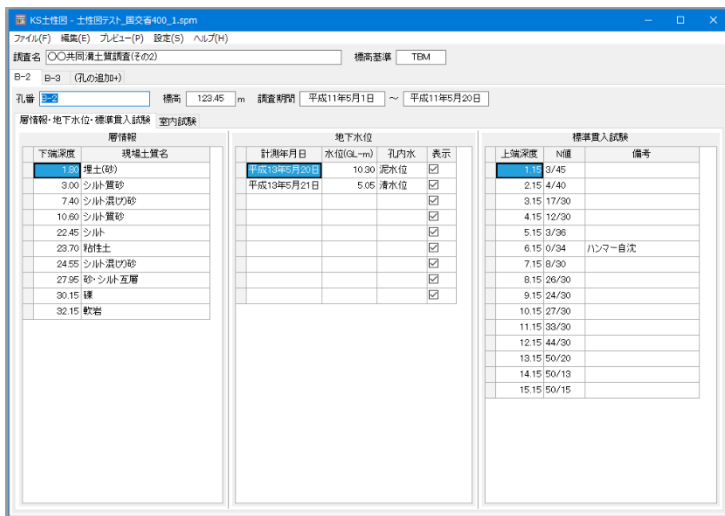
- 編集シートへエクセル上のデータをコピーペーストして貼り付けすることができます。室内試験データがエクセルで受け取りする場合などに便利です。
- 逆に編集集中のデータをエクセルへコピーペーストすることができます。

図は CAD ファイル(DXF)やコピーができます

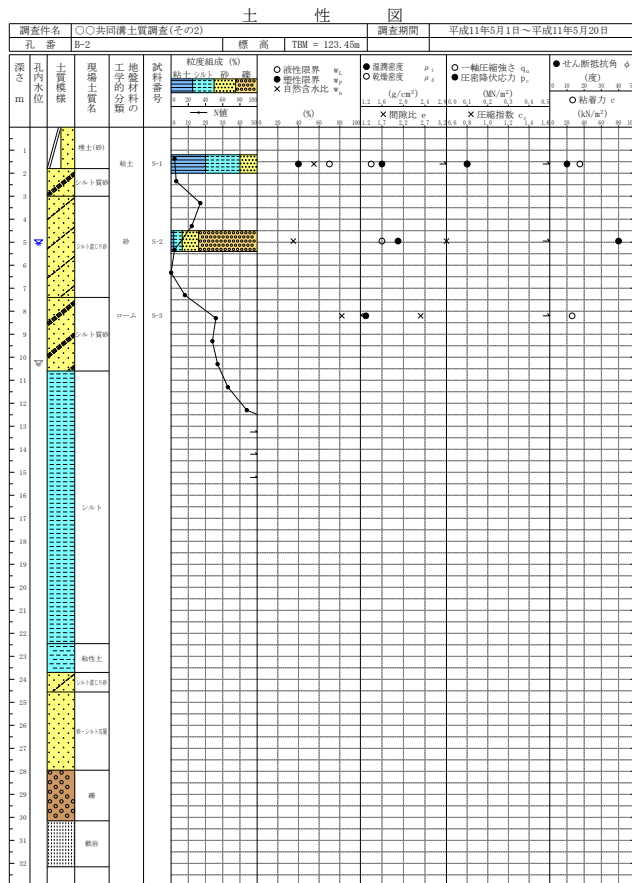
- 土性図を CAD ファイル(DXF 形式)で保存できるので、CAD 上で自由に改変可能です。
- Windows メタファイル形式でコピーできるので、ワードなどに貼り付けして拡大縮小してもきれいな図のままにできます。

カスタマイズ承り

- 御社のデータの読み込みや、物理検層を表示するアドオンなど承ります。



入力画面



土性図



機能一覧表

項目	機能	対応	備考
販売価格 (総額)	通常版	¥44,000	1ライセンスにつき1台で利用できます。
	フローティングライセンス版	¥88,000	1ライセンスにつき5台までインストール可能で、同時使用は1台です。(プロテクトキーによる)
試用	-	-	最大30日間お試しできます。
編集	ボーリング情報	○	土層情報、地下水位、標準貫入試験の入力が可能
	標高	○	標高の入力及び、標高基準(T.P.、TBMなど)の設定が可能
	室内土質試験	○	以下の入力が可能 ・ 試料名 ・ 上端深度、下端深度 ・ 湿潤密度、乾燥密度、土粒子の密度 ・ 自然含水比、間隙比 ・ 粒度組成 ・ 液性限界、塑性限界 ・ 地盤材料の分類名、分類記号 ・ 圧縮指数 ・ 圧密降伏応力 ・ 一軸圧縮強さ ・ せん断抵抗角 ・ 粘着力
		×	以下は入力・表示できません ・ PS 検層結果 ・ 変形係数(E50) ・ 地中有効上載圧曲線
	粒度組成の区分	○	粒度組成は以下の組み合わせが可能 ・ 粘性土、砂質土、礫質土 ・ 粘土、シルト、砂、礫 ・ 粘土、シルト、細砂、中砂、粗砂、礫 ・ 粘土、シルト、細砂、中砂、粗砂、細礫、中礫、粗礫
	一軸圧縮強さの複数入力	○	
土性図 表示	用紙	A4・A3	A4 縦、A3 縦及びその長尺版に対応
	尺度変更	○	指定可能。また自動で1枚におさまるように設定も可能
	土質模様(ハッチ)のカスタマイズ	△	標準ハッチセット添付 弊社 KS ボーリング柱状図作成支援ツールで作成したハッチセットの読み込み可能
	土質模様の色つけ	○	色つけする。しないを選択可能※
	表示可能な欄	○	・ 深度 ・ 孔内水位 ・ 土質模様及び土質名 ・ 地盤材料の工学的分類 ・ 粒度組成-N 値 ・ 液性限界・塑性限界・自然含水比 ・ 密度-間隙比 ・ 一軸圧縮強さ・圧密降伏応力-圧縮指数 ・ せん断抵抗角・粘着力
		×	・ 標高 ・ N 値-一軸圧縮強さ ・ PS 検層 ・ 変形係数(E50)
	欄の表示・非表示	△	一部の欄で指定可能
	液性限界・塑性限界の表示方法	-	記号で表示するか液性限界～塑性限界の範囲で表示するか選択可能
	記号の設定	○	
	印刷	○	
	コピー	○	Windows Metafile 形式。
保存		DXF 形式	
その他	アドオン・カスタマイズの承り	-	独自形式の日報への対応等が可能です。 お見積もりいたします。

最新情報はホームページの製品情報をご覧ください(<https://kyoso-software.co.jp/product/kssoilpropertymap/>) ○:対応、△:制限あり、×:未対応
※:色つけの設定はハッチセットの指定に拠ります。